



Ministero Dell'Istruzione

**CENTRO PROVINCIALE ISTRUZIONE ADULTI DI UDINE**

UDINE - CIVIDALE DEL FRIULI – CODROIPO – GEMONA DEL FRIULI - SAN GIORGIO DI N. – TOLMEZZO

Via Diaz n° 60 – 33100 UDINE (UD) – telefono 0432500634

Codice fiscale 94134770307 - Codice Scuola – UDMM098007

e-mail: [UDMM098007@istruzione.gov.it](mailto:UDMM098007@istruzione.gov.it) Posta certificata: - [UDMM098007@pec.istruzione.it](mailto:UDMM098007@pec.istruzione.it)

Sito web [www.cpiaudine.edu.it](http://www.cpiaudine.edu.it)



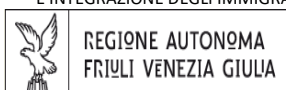
<b>Primo periodo didattico</b>	<b>Asse matematico-scientifico-tecnologico TECNOLOGIA</b>
<b>Competenza n. 21:</b> Orientarsi sui benefici e sui problemi economici ed ecologici legati alle varie modalità di produzione dell'energia e alle scelte di tipo energetico	<b>Uda: Energia</b>
<b>Argomento: LA CARTA</b> La carta: diversi tipi e loro impieghi. Riciclare la carta”	<b>Ore Fad: 2</b>

**ANNO SCOLASTICO 2020/2021**

Progetti finanziati da

SERVIZIO CORREGIONALI ALL'ESTERO

E INTEGRAZIONE DEGLI IMMIGRATI



<h2>LA CARTA</h2>	
<b>CONTENUTI</b>	<ul style="list-style-type: none"> <li>- I tipi di carta</li> <li>- Il riciclo della carta</li> <li>- Video di approfondimento</li> </ul>
<b>MATERIALE DIDATTICO</b>	Dispense fornite dal docente Video
<b>Cosa impariamo a fare</b>	Il seguente studio ci permette di approfondire un tipo di materiale: la CARTA, in particolare i vari tipi di carta e il suo riciclo
<b>ISTRUZIONI PER LO STUDIO A CASA</b>	
<ol style="list-style-type: none"> <li>1. Leggere il materiale messo a disposizione del docente</li> <li>2. Studiare il libro di testo</li> <li>3. Guardare video</li> <li>4. Rispondere al questionario finale</li> </ol>	
<b>VERIFICA/ CONSEGNA</b>	<p><b>Scadenza:</b></p> <p>Inviare l'elaborato (con la tua mail istituzionale) al docente. Indica nell'OGGETTO della mail il tuo NOME e COGNOME.</p> <p><b>Consegna:</b> Scadenza: 10 giorni</p>

# LA CARTA

## TIPI DI CARTA

Carta **da stampa**: carta adoperata per i giornali, libri, riviste e quotidiani,...



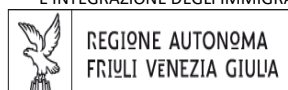
Carta **da scrittura**: carta utilizzata in cartoleria come quaderni, fogli da disegno, ... con differenti colori, spessori e stampe, ...



Progetti finanziati da

SERVIZIO CORREGIONALI ALL'ESTERO

E INTEGRAZIONE DEGLI IMMIGRATI



Carta **per imballaggi**: carta pacco , carta velina, carta plasticata, per alimenti,...per la confezione dei vari elementi.



Carta **per usi domestici**: carta igienica,



asciugamani di carta, da forno, tovaglioli usa e getta,...

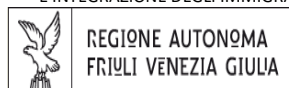
Carta **per usi speciali**: come carta valori , carta vetrata, la carta carbone...



Progetti finanziati da

SERVIZIO CORREGIONALI ALL'ESTERO

E INTEGRAZIONE DEGLI IMMIGRATI





## RICICLARE LA CARTA

Per la produzione della carta la materia prima utilizzata principalmente è il LEGNO, da cui si ricava la cellulosa.

Sappiamo che ogni in media ogni italiano consuma circa 200 kg di carta in un anno. Se da ogni albero ne ricaviamo circa 70 kg ne consegue che per ogni individuo se ne dovrebbero abbattere 3 alberi ogni anno.

L'industria della carta perciò preleva dalle foreste e dai boschi gran parte del legno che utilizza.



**E importante che per ogni albero tagliato ne venga piantato un altro, in modo da non impoverire i boschi e le foreste.**

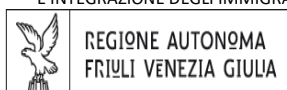
Il vantaggio della carta però è che può essere utilizzata più volte.

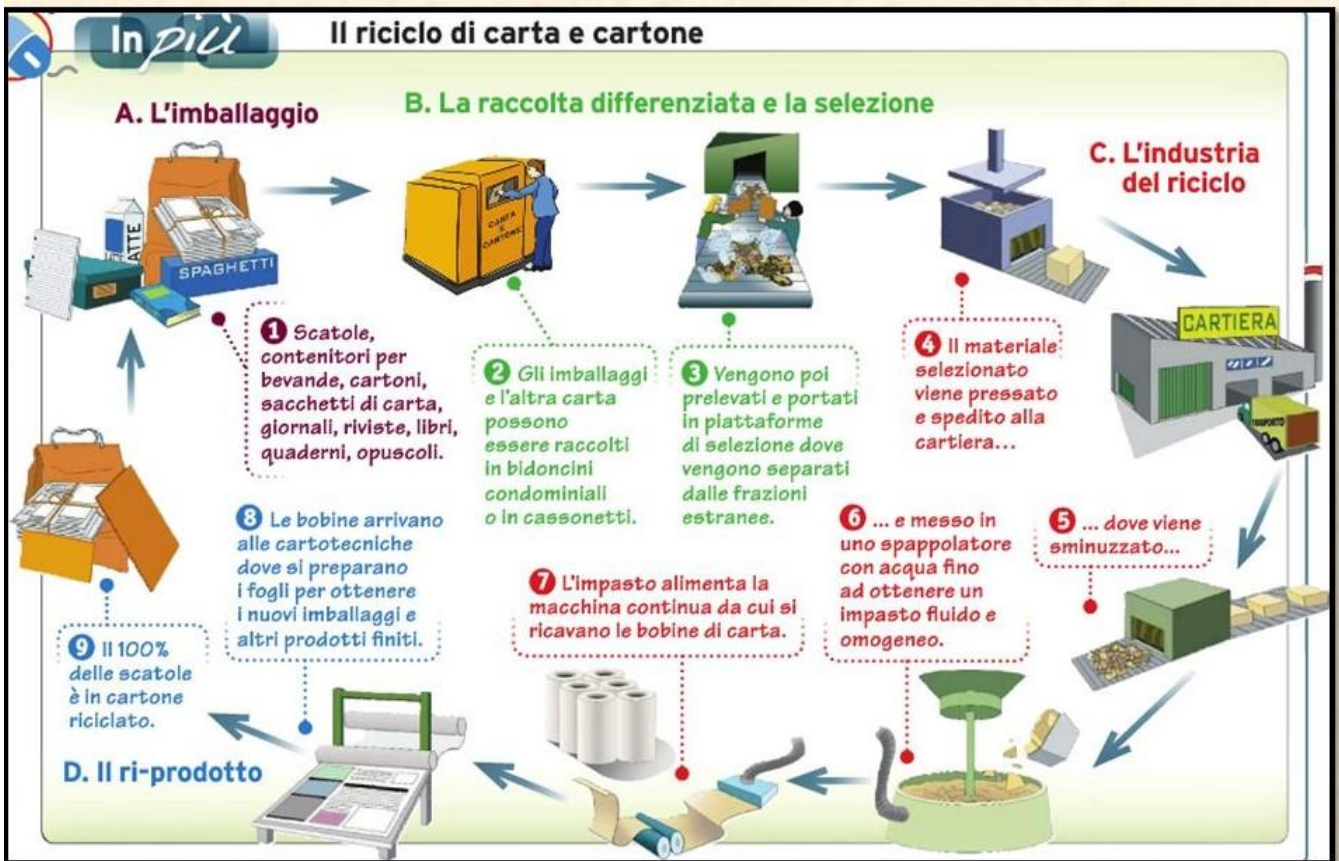
Se ognuno di noi facesse correttamente la **raccolta differenziata della carta** avremmo un **minor abbattimento di alberi** e **ridurremmo** notevolmente l'uso di **acqua** ed **energia elettrica** necessarie per la sua produzione.

Progetti finanziati da

SERVIZIO CORREGIONALI ALL'ESTERO

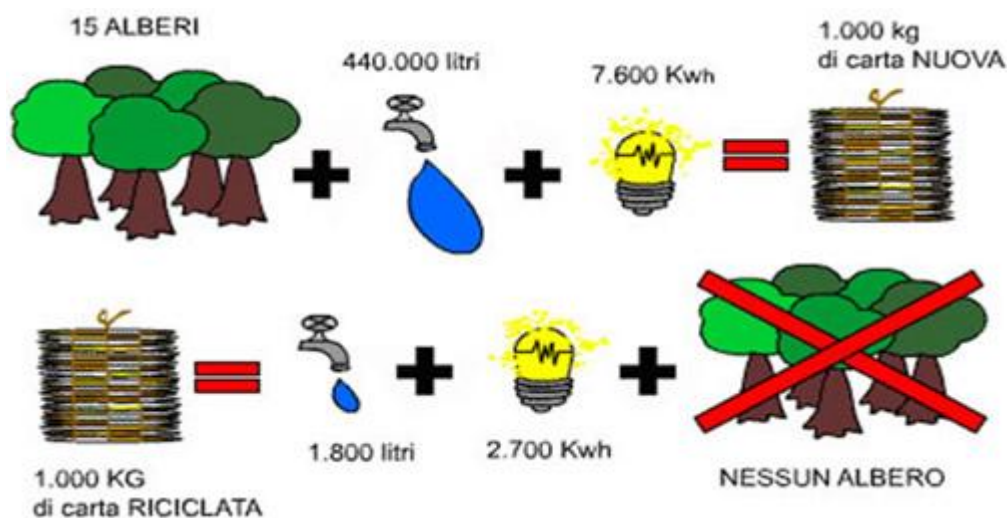
E INTEGRAZIONE DEGLI IMMIGRATI





Il riciclaggio della carta è importante perché non inquina, soprattutto se le cartiere sono dotate di attrezzature per il trattamento delle carte da macero, acque di scarico e residui della lavorazione possono essere utilizzati anche nell'industria dei laterizi, come sottofondi per lavori stradali, nella copertura delle discariche,...

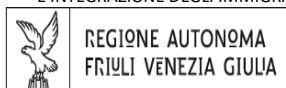
Lo schema sottostante mette a confronto la produzione di carta:



Progetti finanziati da

SERVIZIO CORREGIONALI ALL'ESTERO

E INTEGRAZIONE DEGLI IMMIGRATI



## VIDEO DI APPROFONDIMENTO

sulla carta in generale:

<https://youtu.be/cYMvxpSlbHg>

<https://youtu.be/01NIMNqSgtA>

## SITOGRAFIA E BIBLIOGRAFIA

<https://slideplayer.it/slide/10086728/32/images/42/IL+RICICLO+DELLA+CARTA.jpg>

<https://www.ilcorrieredellacitta.com/wp-content/uploads/2016/04/alberocarta2.jpg>

My tech Tecnologia - N. Brunetto e V. Bruno - Le Monnier Scuola

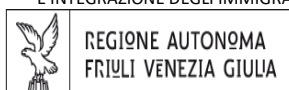
Tecno Idea – E. Sottsass e A. Pinotti – Edizioni Atlas

Il libro di tecnologia e informatica – G. Capodicasa e A. Zanoni – Loescher Editore

Progetti finanziati da

SERVIZIO CORREGIONALI ALL'ESTERO

E INTEGRAZIONE DEGLI IMMIGRATI



## QUESTIONARIO

### RISPONDI ALLE DOMANDE

1) Perché è necessario riciclare la carta?

.....  
 .....

2) Quanti tipologie di carta esistono?

.....  
 .....

3) Gli scarti delle cartiere come vengono utilizzati?

.....  
 .....

### INDICA SE LE AFFERMAZIONI SONO VERE O FALSE:

1- I giornali son carta da imballo	V	F
2- La carta valori viene adoperata per bolli e carta denaro	V	F
3- La carta non può essere né colorata né stampata	V	F
4- Per fare la carta si abbattono pochissimi alberi	V	F
5- La raccolta differenziata permette di risparmiare energia elettrica e termica	V	F
6- Gli scarti della cartiera non vengono più riutilizzati	V	F

Progetti finanziati da

SERVIZIO CORREGIONALI ALL'ESTERO

E INTEGRAZIONE DEGLI IMMIGRATI

